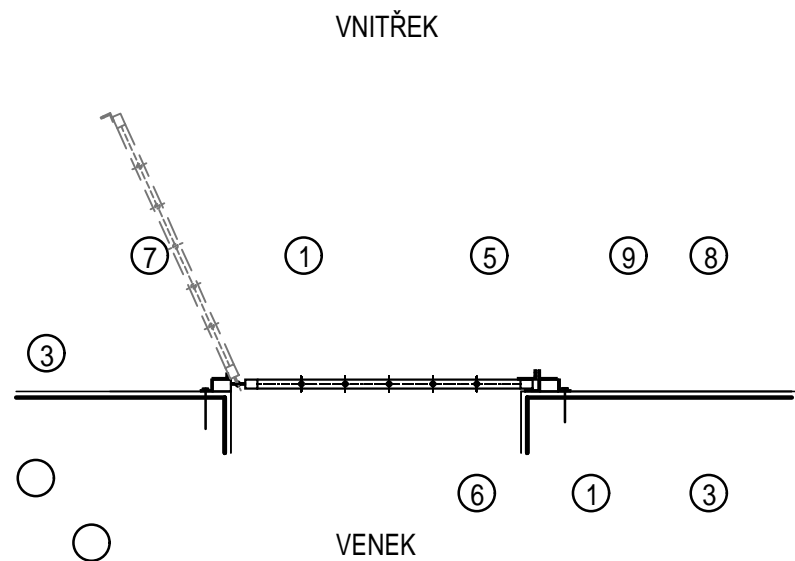
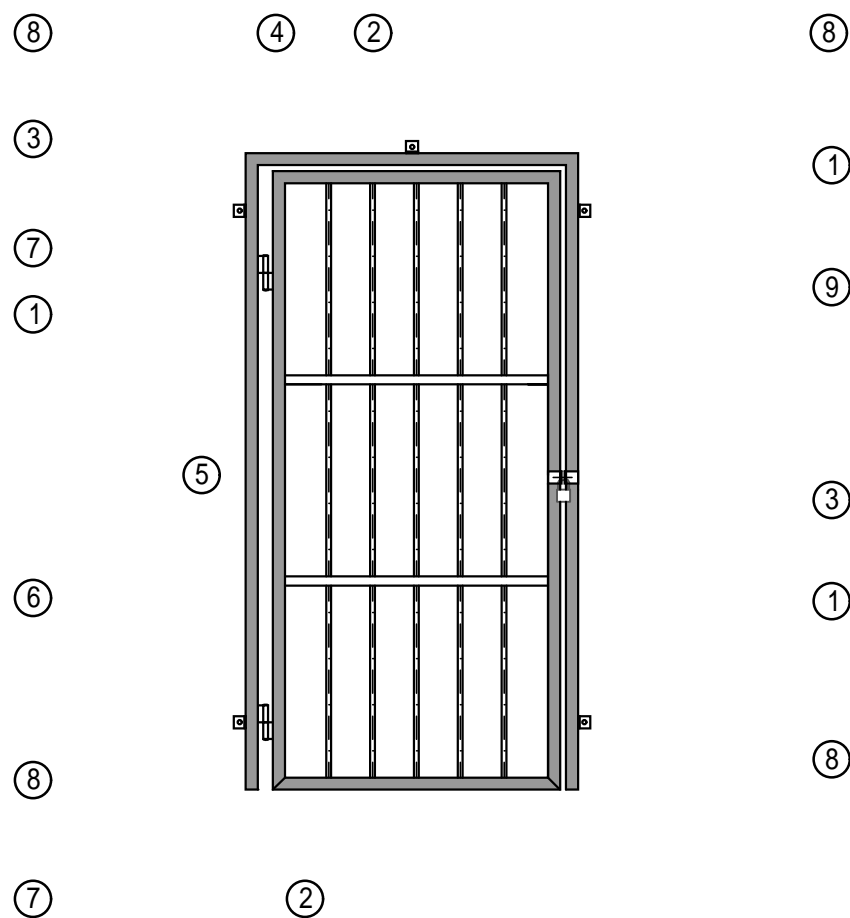


# VSTUPNÍ MŘÍŽ - JEDNOKŘÍDLÁ

## PŮDORYSNÝ ŘEZ



## POHLED VNITŘNÍ



## VÝPIS MATERIÁLU NEREZOVÁ OCEL

OZN	PROFIL	DĚLKA (mm)	ks	HMOTN. (kg/m)	HMOTN. (celkem)	POZNÁMKA
①	VEŘEJ - JACKL 40x40/2,0mm	2045	2	2,45	9,99	svařit s 2
②	VEŘEJ 40x40/2,0mm	950	2	2,45	4,65	svařit s 1
③	RÁM - JACKL 40x40/2,0mm	2105	2	2,45	10,99	svařit s 4
④	RÁM - JACKL 40x40/2,0mm	1100	1	2,45	2,69	svařit s 3
⑤	VÝZTUHA 30x30/2,0mm VYVRTAT OTVORY Ø18mm	870	2	1,84	3,24	svařit s 3
⑥	VÝPLŇ - TYČ Ø16mm	1965	5	1,58	15,52	přivařit k 4
⑦	PANT		2			přivařit k 1,3
⑧	PRACNA - L 40x40x5 - 40 mm	40	4	2,50	0,21	přivařit k 1
⑨	OKA PRO VISACÍ ZÁMEK L - 45 x 30 x 5 - 40	40	2	2,45	0,2	přivařit k 1,3
⑩	LEPENÁ KOTVA + ŠROUB M6	60	4			min. 40mm od kraje
HMOTNOST CELKEM 47,5 kg						

## POZNÁMKA

VEŠKERÉ DÍLY BUDOU ZE SVAŘOVANÉ NEREZOVÉ OCELI, AISI 304 L, DIN 1.4307, ČSN 17.240. VŠECHNY SVARY BUDOU PŘELEŠTĚNY A OŠETŘENY MOŘICÍMI PASTAMI.

TENTO VÝKRES NELZE POVAŽOVAT ZA DÍLENSKOU DOKUMENTACI. DÍLENSKOU DOKUMENTACI NA ZÁKLADĚ SPECIFIKACÍ A DETAILŮ ZPRACUJE VÝROBCE A PŘEDLOŽÍ INVESTORovi K ODSOUHLASENÍ.

	<b>VODOHOSPODÁŘSKÉ INŽENÝRSKÉ SLUŽBY a.s.</b>	
	Křížová 47, 150 39 PRAHA 5	
Vypracoval: Ing. P. Hofmann		Hlavní inž. projektu: Ing. P. Hofmann
Projektant:		Ved. atelieru: Ing. M. Butor
SRBSKO, VODOJEM REKONSTRUKCE SO 02 - STAVEBNÍ ÚPRAVY		Datum: 03/2018
		Stupeň: DUR/DSP/ DPS
Investor: Vodovody a kanalizace Mladá Boleslav, a.s., Čechova 1151, 293 22 Ml. Boleslav		Formát: 2 A4
		Zak.číslo: VIS - 3/15 - 026
VSTUPNÍ MŘÍŽ		Měřítko: 1:25
		Číslo přílohy: D.2.6
TENTO VÝKRES A JEHO PŘÍLOHY JSOU NAŠÍM DUŠEVNÍM VLASTNICTVÍM, NESMÍ BÝT BEZ NAŠEHO PŘEDCHOZÍHO PÍSEMNÉHO SOUHLASU KOPIROVÁNY, ROZMNOŽOVÁNY ANI ZPŘÍSTUPNĚNY JINÝM OSOBÁM NEBO FIRMÁM		